

## Hoja de producto Microsoft Dynamics NAV 2015

### ¿Por qué necesito un ERP?

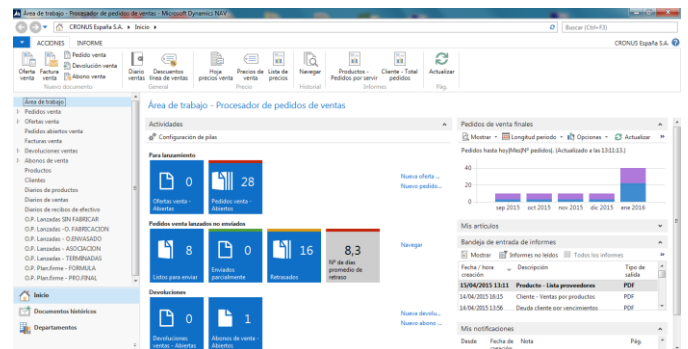
Un ERP es un software de gestión empresarial que nos permitirá:

1. Mejorar la productividad, flexibilidad y respuesta al cliente.
2. Eliminar costes.
3. Consistencia de datos y disponibles para toda la organización.
4. Integrar internet como parte del negocio.
5. Integra todos los departamentos y funciones de una empresa, financiero, fabricación, ventas, compras, almacén, etc.



### 2. Mejor aspecto físico de la interface.

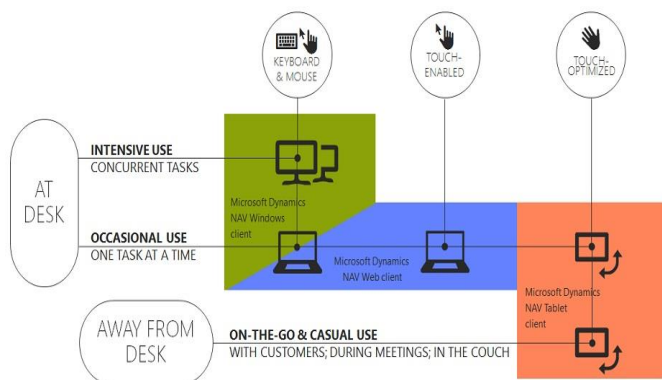
Los usuarios pueden modificar sus accesos directos a su gusto, colocándolos donde más les guste, aquellos que usan más a menudo. Con ellos los propios usuarios pueden aumentar los esfuerzos y ser más productivos.



### Novedades NAV 2015

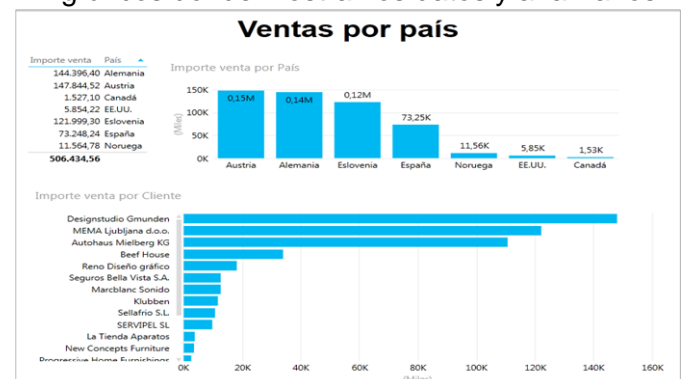
#### 1. App para tablets y móviles.

Aplicación móvil para acceder a Microsoft Dynamics NAV 2015 desde cualquier dispositivo móvil. Se puede bajar la app desde la Windows store, app store o google play.



#### 3. Herramienta BI para generación de informes y gráficos.

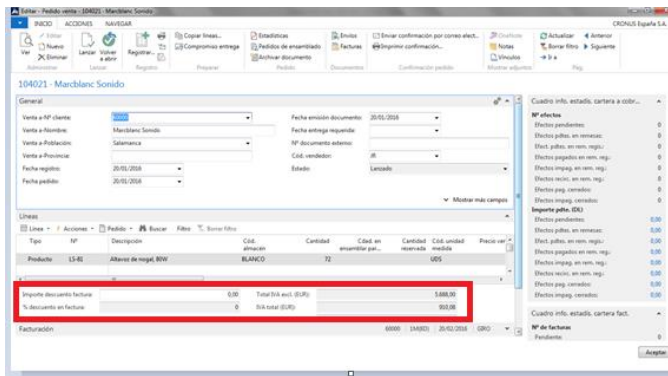
BI es una demanda de los gerentes de las empresas. Con Microsoft Dynamics NAV 2015 se tiene la herramienta Power BI para conectar con Excel y generar todo tipo de informes y gráficos donde mostrar los datos y analizarlos.



## Hoja de producto Microsoft Dynamics NAV 2015

### 4. Totales en las páginas de los documentos.

Ofertas, pedidos de venta, pedidos de compra, etc..., ahora muestran los totales del documento al pie, en vez de tener que ir al botón estadísticas para poder visualizarlo.



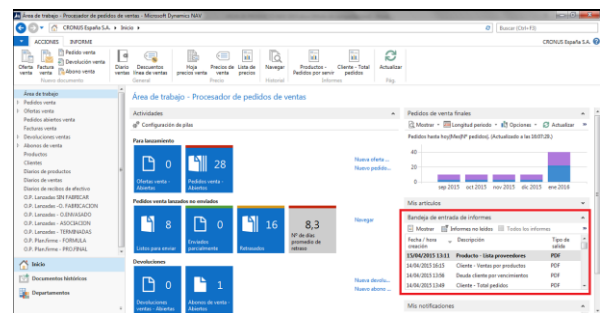
### 5. Los documentos pueden ser creados con plantillas de Word.

Con Microsoft Dynamics NAV 2015, los usuarios pueden personalizar y crear sus propios informes con Microsoft Word. NAV 2015 incluye plantillas predefinidas las cuales el usuario puede modificar según su necesidad.

Por ejemplo los pedidos de compra a proveedores, agilizando la gestión y reduciendo el tiempo.

### 7. Planificador de ejecución de informes.

Esta utilidad permite al usuario planificar cualquier informe y que se muestre en una nueva sección llamada bandeja de entrada de informes. De esta forma, se puede programar un informe por la noche sin que interrumpa el trabajo del usuario. Esto está conectado con las colas de proyectos, donde se programan las acciones a ejecutar. Los informes se pueden ejecutar en PDF, Word o Excel.



### 8. Rápidas y fáciles tareas de actualización.

NAV 2015 incluye varias herramientas para optimizar y mejorar las tareas de actualización a nuevas versiones, disminuyendo el coste en tiempo, esfuerzo y dinero.

### 9. Pago electrónico.

NAV 2015 permite procesos de pago electrónico y relación con bancos de una manera fácil. Permite tanto la importación como la exportación de datos de NAV 2015 a bancos. Norma 43, etc.

### 10. Tesorería:

- Asistente de liquidación cobros y pagos.
- Preregistro de gastos que vienen por banco.

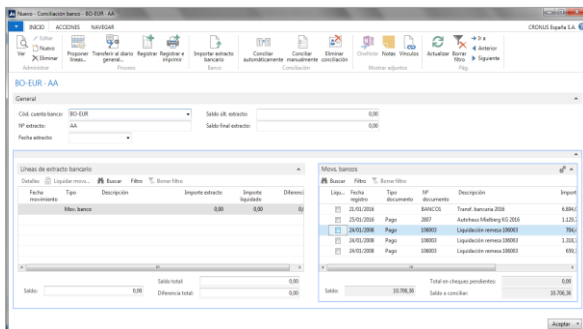


### 6. Envío de documentos por correo electrónico.

NAV 2015 permite el envío de documentos por correo electrónico, adjuntando un archivo pdf.

## Hoja de producto Microsoft Dynamics NAV 2015

- Mejora en el proceso de conciliación bancaria, importando los archivos del banco (norma 43) y en el registro de pagos.
- Pagos electrónicos.
- Mejoras en SEPA (reexpedición, mandato en PDF utilizando Word reporting). Desde el diario de pagos, por ejemplo.



### 11. Campos obligatorios para mayor productividad.

Se pueden definir ciertos campos obligatorios (que aparecen con una estrella) en pantallas de entrada de datos, que permiten al usuario rápidamente ver que campos debe rellenar.

### 12. Interface de usuario simplificada.

Permite que los usuarios se configuren sus accesos directos y se los coloquen en las pestañas que más usen.

El sistema permite bloquear columnas en las vistas de tabla, para que al desplazar la barra de desplazamiento, no las mueva.

### 13. Total integración con Office 365

NAV 2015 permite total conectividad con office 365, lo que facilita el intercambio de documentos con otros usuarios en formatos Word, Excel o PDF. También permite enviar documentación a través de correo electrónico a cualquier usuario de la compañía.

Se puede sincronizar el correo de Outlook en NAV 2015 para tenerlo todo accesible en el ERP.

